





**PIANO INTERCOMUNALE DI PROTEZIONE CIVILE**

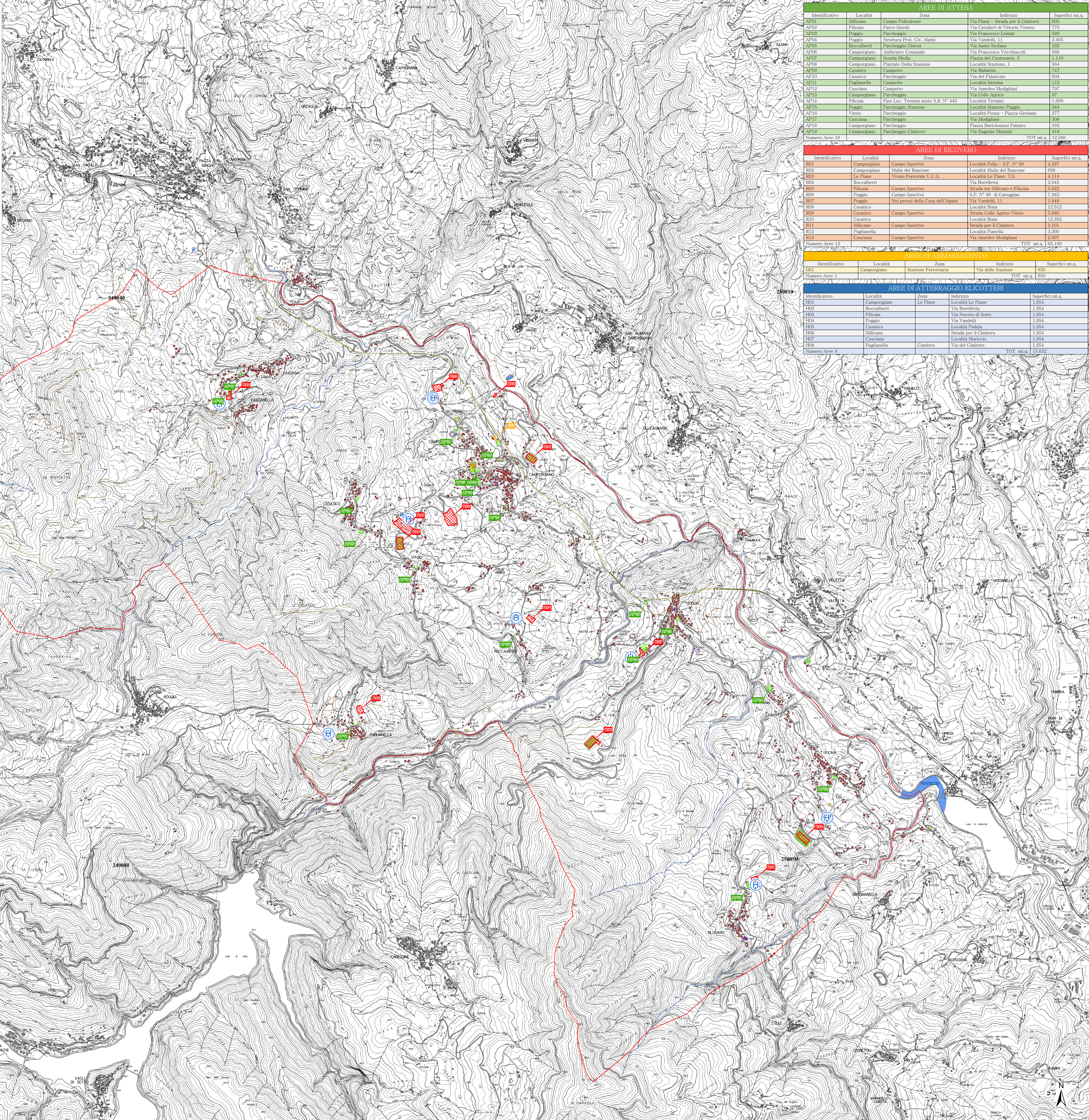
AREE DI ATTESA  
 AREE DI AMMASSAMENTO  
 AREE DI RICOVERO  
 AREE DI ATTERAGGIO ELICOTTERI

Tav. N 3      Scala 1:10.000  
 Il Responsabile:  
 Di. Ma. Mauro Giannotti  
 I Relatori:  
 Geom. Fabio Caproni  
 Dott.ssa Giuly Santino



**Legenda**

-  Confini Amministrativi
-  Piano di Protezione Civile
-  Aree di Attesa (A<sup>P</sup>)
-  Aree di Ricovero (R)
-  Aree di Ammassamento (G)
-  Aree Atterraggio Elicotteri (H)



AREE DI ATTESA					
Identificativo	Località	Zona	Indirizzo	Superfici mt.q.	
AP01	Silliciano	Campo Sportivo	Via Piana - Strada per il Cimitero	4.357	
AP02	Filiccia	Parco Giochi	Via Cavalieri di Vittorio Veneto	775	
AP03	Poggio	Parcheeggio	Via Francesco Lemmi	593	
AP04	Poggio	Struttura Prof. Civ. Alpini	Via Vandelli, 11	2.405	
AP05	Roccalberti	Parcheeggio Chiesa	Via Santo Stefano	192	
AP06	Camporiano	Anticentro Comunale	Via Francesco Vecchiacchi	966	
AP07	Camporiano	Scuola Media	Piazza del Centenario, 2	1.110	
AP08	Camporiano	Piazzale Della Stazione	Località Stazione, 1	564	
AP09	Casatico	Campetto	Via Ballatoio	747	
AP10	Casatico	Parcheeggio	Via del Palancato	674	
AP11	Puglianella	Campetto	Località Sassinia	115	
AP12	Casciana	Campetto	Via Amedeo Modigliani	797	
AP13	Camporiano	Parcheeggio	Via Colle Aprico	87	
AP14	Filiccia	Pin. Loc. Termini inizio S.R. N° 445	Località Termini	1.099	
AP15	Dugno	Parcheeggio Stazione	Località Stazione Poggio	344	
AP16	Vitio	Parcheeggio	Località Pozza - Piazza Girolami	277	
AP17	Casciana	Parcheeggio	Via Modigliani	306	
AP18	Camporiano	Parcheeggio Cimitero	Piazza Bartolomei Palmiro	392	
AP19	Camporiano	Parcheeggio Cimitero	Via Eugenio Montale	418	
Numero Aree 19				TOT mt.q.	12.596

AREE DI RICOVERO					
Identificativo	Località	Zona	Indirizzo	Superfici mt.q.	
R01	Camporiano	Campo Sportivo	Località Piana S.S. N° 66	4.357	
R02	Camporiano	Mulin del Rancone	Località Mulin del Rancone	698	
R03	Le Piane	Vivajo Forestale U.C.G.	Località Le Piane, 7/A	4.114	
R04	Roccalberti		Via Borelletta	2.945	
R05	Filiccia	Campo Sportivo	Strada tra Silliciano e Filiccia	5.822	
R06	Poggio	Campo Sportivo	S.P. N° 44 di Caruggine	2.362	
R07	Poggio	Nei pressi della Casa dell'Alpino	Via Vandelli, 11	1.949	
R08	Casatico		Località Biaia	12.512	
R09	Casatico	Campo Sportivo	Strada Colle Aprico Vitio	5.880	
R10	Casatico	Campo Sportivo	Località Biaia	12.512	
R11	Silliciano	Campo Sportivo	Strada per il Cimitero	2.101	
R12	Puglianella		Località Pianella	3.300	
R13	Casciana	Campo Sportivo	Via Amedeo Modigliani	2.007	
Numero Aree 13				TOT mt.q.	65.199

AREE DI AMMASSAMENTO					
Identificativo	Località	Zona	Indirizzo	Superfici mt.q.	
G01	Camporiano	Stazione Ferroviaria	Via della Stazione	650	
Numero Aree 1				TOT mt.q.	650

AREE DI ATTERAGGIO ELICOTTERI					
Identificativo	Località	Zona	Indirizzo	Superfici mt.q.	
H01	Camporiano	Le Piane	Località Le Piane	1.954	
H02	Roccalberti		Via Borelletta	1.954	
H03	Filiccia		Via Nicosio di Sotto	1.954	
H04	Poggio		Via Vandelli	1.954	
H05	Casatico		Località Padula	1.954	
H06	Silliciano		Strada per il Cimitero	1.954	
H07	Casciana		Località Muriceto	1.954	
H08	Puglianella	Cimitero	Via del Cimitero	1.954	
Numero Aree 8				TOT mt.q.	15.632