

PIANO INTERCOMUNALE DI PROTEZIONE CIVILE

AREE DI ATTESA
 AREE DI AMMASSAMENTO
 AREE DI RICOVERO
 AREE DI ATTERRAGGIO ELICOTTERI

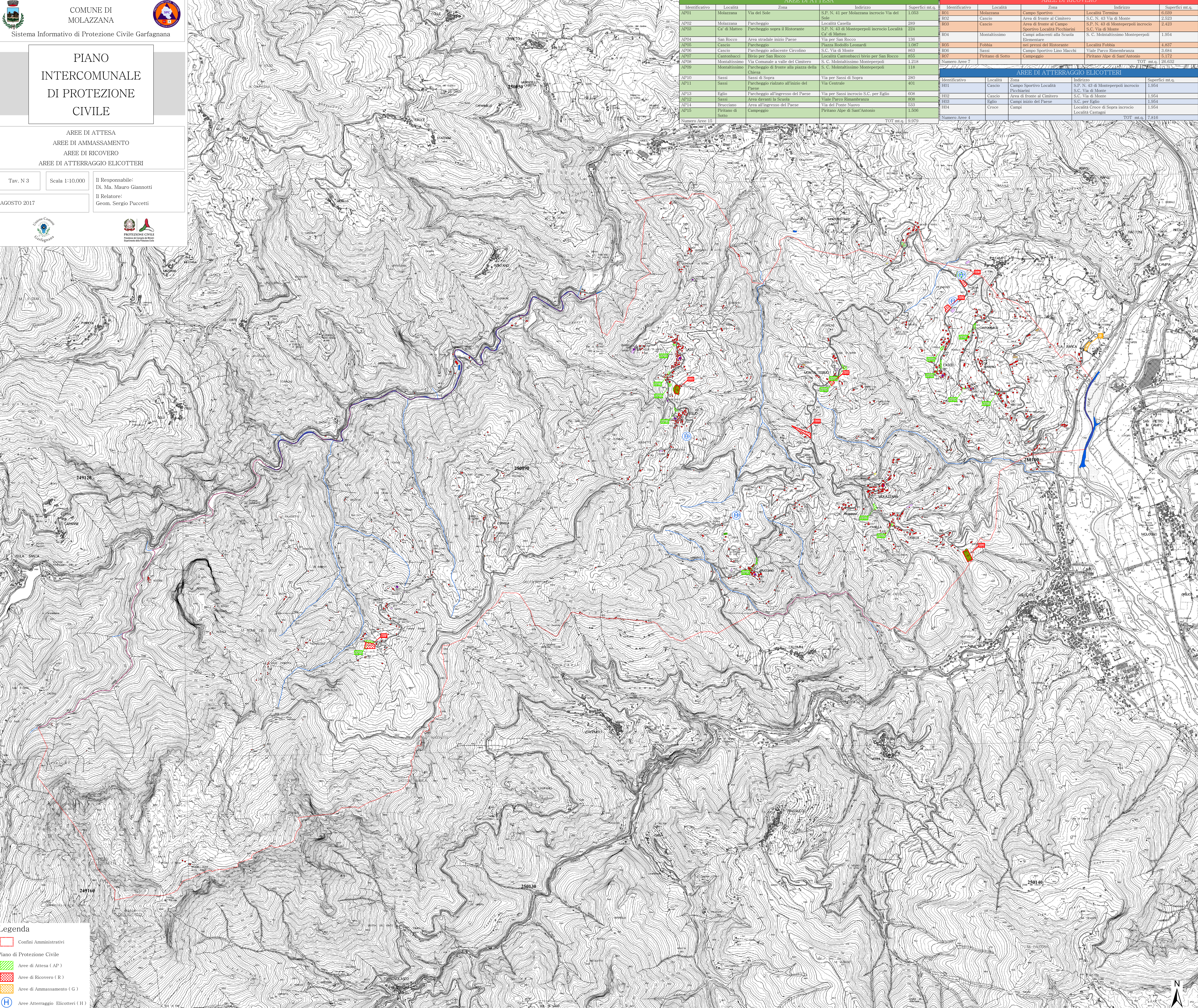
Tav. N 3 Scala 1:10.000
 Il Responsabile: Di. Ma. Mauro Giannotti
 Il Relatore: Geom. Sergio Puccetti
 AGOSTO 2017




AREE DI ATTESA				
Identificativo	Località	Zona	Indirizzo	Superfici mt.q.
AP01	Molazzana	Via del Sole	S.P. N. 41 per Molazzana incrocio Via del Sole	1.059
AP02	Molazzana	Parcheggio	Località Casella	289
AP03	Ca' di Matteo	Parcheggio sopra il Ristorante	S.P. N. 43 di Monteperpoli incrocio Località Ca' di Matteo	224
AP04	San Rocco	Area stradale inizio Paese	Via per San Rocco	136
AP05	Cascio	Parcheggio	Piazza Rodolfo Leonardi	1.087
AP06	Cascio	Parcheggio adiacente Circolino	S.C. Via di Monte	863
AP07	Cantolucci	Bivio per San Rocco	Località Cantolucci bivio per San Rocco	858
AP08	Montaltissimo	Via Comunale a valle del Cimitero	S. C. Montaltissimo Monteperpoli	1.218
AP09	Montaltissimo	Parcheggio di fronte alla piazza della Chiesa	S. C. Montaltissimo Monteperpoli	118
AP10	Sassi	Sassi di Sopra	Via per Sassi di Sopra	290
AP11	Sassi	Parcheggio rialzato all'inizio del Paese	Via Centrale	401
AP13	Eglio	Parcheggio all'ingresso del Paese	Via per Sassi incrocio S.C. per Eglio	608
AP12	Sassi	Area davanti la Scuola	Viale Parco Rimembranza	898
AP14	Bruciano	Area all'ingresso del Paese	Via del Fonte Nuovo	533
AP15	Purtano di Sotto	Campeggio	Purtano Alpe di Sant'Antonio	1.506
Numero Aree 15				TOT mt.q. 9.979

AREE DI RICOVERO				
Identificativo	Località	Zona	Indirizzo	Superfici mt.q.
R01	Molazzana	Campo Sportivo	Località Terrina	6.039
R02	Cascio	Area di fronte al Cimitero	S.C. N. 43 Via di Monte	2.523
R03	Cascio	Area di fronte al Campo Sportivo Località Picchiarini	S.P. N. 43 di Monteperpoli incrocio S.C. Via di Monte	2.423
R04	Montaltissimo	Campi allineati alla Scuola Elementare	S. C. Montaltissimo Monteperpoli	1.954
R05	Fobbia	nei pressi del Ristorante	Località Fobbia	4.837
R06	Sassi	Campo Sportivo Lino Macchi	Viale Parco Rimembranza	3.684
R07	Purtano di Sotto	Campeggio	Purtano Alpe di Sant'Antonio	3.172
Numero Aree 7				TOT mt.q. 26.632

AREE DI ATTERRAGGIO ELICOTTERI				
Identificativo	Località	Zona	Indirizzo	Superfici mt.q.
H01	Cascio	Campo Sportivo Località Picchiarini	S.P. N. 43 di Monteperpoli incrocio S.C. Via di Monte	1.954
H02	Cascio	Area di fronte al Cimitero	S.C. Via di Monte	1.954
H03	Eglio	Campi inizio del Paese	S.C. per Eglio	1.954
H04	Croce	Campi	Località Croce di Sopra incrocio Località Castagni	1.954
Numero Aree 4				TOT mt.q. 7.816



Legenda

-  Confini Amministrativi
-  Piano di Protezione Civile
-  Aree di Attesa (AP)
-  Aree di Ricovero (R)
-  Aree di Ammassamento (G)
-  Aree Atterraggio Elicotteri (H)

